

# 蓼科北八ヶ岳ロゲイニング 2016 プログラム

(公社)日本オリエンテーリング協会 Navigation Games 2016 シリーズ



- 【開催日】 2016 年 8 月 27 日(土)、28 日(日)
- 【会場】 茅野市千駄刈自然学校 (長野県茅野市)  
<http://www.tyins.or.jp/access.htm>  
地図: <https://goo.gl/maps/nrVFnbPySBS2>
- 【主催】 蓼科北八ヶ岳ロゲイニング 2016 実行委員会  
実行委員長: 田島利佳 (TEAM 阿闍梨)  
副実行委員長: 米川正利 (NPO 法人蓼科八ヶ岳国際自然学校)  
副実行委員長: 木村佳司 (長野県オリエンテーリング協会)
- 【後援】 茅野市 茅野商工会議所 茅野市観光協会 (株)ピラタス蓼科ロープウェイ  
(公社)日本オリエンテーリング協会 長野県オリエンテーリング協会  
日本ロゲイニング協会
- 【協力】 蓼科・八ヶ岳国際自然学校 TEAM 阿闍梨

## 【スケジュール】

8/27(土) トレーニング & キャンプ  
13:00-16:00 フリートレーニング  
13:30-16:00 ナビゲーション講習

8/28(日) ロゲイニング  
7:30-8:15 受付  
8:15 開会式、競技説明、諸注意他  
9:00 スタート  
13:00 フィニッシュ  
13:40 表彰式・閉会式

## 【交通案内】

### ・公共交通機関

JR 中央東線「茅野」駅前よりバス「麦草峠」行（1日3本）に乗車約60分  
「メルヘン広場」下車すぐ

JR 茅野駅前 6:45 → メルヘン広場 7:37

JR 茅野駅前 10:25 → メルヘン広場 11:17

JR 茅野駅前 14:00 → メルヘン広場 14:52

メルヘン広場 8:32 → JR 茅野駅前 9:24

メルヘン広場 12:02 → JR 茅野駅前 12:54

メルヘン広場 15:32 → JR 茅野駅前 16:24

（このバスは7月16日-9月30日までの土日祭日に運行されます。）

### ・自家用車

中央自動車道「諏訪南 IC」または「諏訪 IC」より国道299号線を麦草峠方向に向かって登ってゆきます。標高1800mの看板近くが会場です。駐車場が狭いため、なるべく乗り合わせでご参加ください。

駐車場スペース：およそ50台

## 【受付】

8/27(土)はフリートレーニング、テント泊のみ受付、8/28(日)はロゲイニングのみの受付とします。27日にロゲイニングの受付はありませんのでご了承ください。事前予約の食事については受付時にチケットをお渡しします。

## 【フリートレーニング】 8/27(土) 13:00-16:00

会場内のオリエンテーリングマップエリアにてフリーのトレーニングが可能です。

常設コントロール(フラッグ)は40個あります。

受付にて地図、地図を入れるポリ袋を受け取ってください。

その際、リストにトレーニング開始時間、終了時間の記入をお願いします。

## 【テント泊】 8/27(土) 13:00より受付、18:00受付終了 22時消灯

会場内のテントスペースにて自由にテントを張ってください。数が多いためお互いのスペースは最小限にしてください。

炊事場、青ビニールシート屋根、テーブル&椅子（木製）の利用が可能です。トイレは外のコテージ横に2つ、仮設トイレを、本棟トイレを利用してください。

シャワーは本棟に男女それぞれ2基、有料300円となります。入口でお支払いの上お使いください。22時には消灯し、周囲の迷惑にならないようにしましょう。

【ナビゲーション講習】 8/27（土）13:30-16:00

集合：会場の受付前

地図読みの基本、地図の持ち方、整置の仕方、コンパス直進、歩測のやり方などオリエンテーリングマップを使って学びます。

【ロゲイニング】 8/28(日)

方式：4時間のロゲイニング。2-5人1チーム

クラス：ファミリー 女子 混合 男子

#### ・チーム票

受付に提出してください。プログラム最後にチーム票を添付しています。記入の上提出してください。その際、SI電子チップ(チームに1つ)を受け取ってください。使用方法については受付横にサンプルを設置しています。

#### ・競技について

##### 概要

ロゲイニングは競技会場となる山野に設置されたチェックポイントを制限時間内にできるだけ多く回り、その得点を競うアウトドアスポーツです。チェックポイントとその得点は地図上に示されています。どのポイントをもどのような順番で通過するかは自由です。ポイントは道にあるとは限りません。山の中に置かれる場合もあります。

##### 地図

国土地理院の地形図1枚、オリエンテーリング地図を1枚配布します。

縮尺 1:20,000 等高線間隔 10m A3サイズ

国土地理院電子地形図 1:25,000 を拡大し、情報を追加修正。

縮尺 1:10,000 等高線間隔 5m A4サイズ

オリエンテーリングマップ 茅野市千駄刈の森 2014年作成

#地図には書かれていない作業道等があります

チェックポイント・配点設定 田島利佳 福西佑紀 (TEAM 阿闍梨)

#### 競技エリア概要

東西は蓼科湖側の標高1200mから2200m付近まで。北は蓼科山から流れ出る滝の湯川から横谷峡まで。競技エリアの東半分は高山特有の植生、徒歩道が存在しています。西半分は観光スポットを兼ねた別荘地のエリアとなっています。またスタート・フィニッシュの会場周辺エリアは片斜面の微地形が広がり、ナビゲーションスキルが要求されるポイントを設定しています。ここではオリエンテーリングマップを使用します。

避暑地だけではない観光スポットや歴史を感じられるポイントもあります。4時間十分蓼科北八ヶ岳エリアを堪能できるのではないのでしょうか。

## チェックポイントと得点計算

全部で 47 カ所を予定しています。チェックポイント(以下 CP)での通過証明は写真を撮影する方式と SI と呼ばれる電子チップ方式を併用します。オリエンテーリングマップ内は SI を使用、地形図のエリアは写真撮影方式です。

- 1 地形図では写真撮影方式のポイントは紫の円、電子カード方式のポイントは青で示されています。オリエンテーリングマップでは電子カード方式のポイントは紫で示されています。各 CP は円の中心にあります。
- 2 各 CP の得点は地図に描かれた CP 番号どおりです。
- 3 写真撮影方式の CP 写真と解説、電子カード方式の CP 位置説明を記載した一覧表を 1 枚用意します。
- 4 写真撮影方式の CP では一覧表で示された写真と同じアングルの写真を撮影してください。その際、撮影者以外のメンバーを必ずいれて撮影をしてください。それが通過証明となります。
- 5 電子カード方式 CP には目印(オリエンテーリングフラッグ)と機器(ステーション)が設置されています。受付時各チームに配布する SI チップをステーションの穴に差し込んでください。機器が赤く光りピッという電子音が鳴ったらカードに記録が残ります。
- 6 制限時間を越えた場合、1 秒オーバーから 1 分につき 50 点が減点されます。30 分をオーバーした場合は失格です。
- 7 得点が多いチームから順位が付きます。同点の場合は、先にフィニッシュしたチームが上位となります。
- 8 競技エリア内には特別なレスキューポイントは設置されていません。トラブル、事故等が発生した場合には地図に記載されている緊急連絡先へ連絡をお願いします。
- 9 コンビニエンスストア、商店、自動販売機の利用は可能です。

## ・競技ルール、および注意事項

ロゲイニングは他人の土地を含んだ場所で行われるアウトドアスポーツです。今後も地元から気持ちよく受けれてもらうよう、以下の注意点を守ってください。注意事項が守られないことが確認された場合、失格となります。

## 競技上のルール

- 1 移動手段は徒歩、および北八ヶ岳ロープウェイ(<http://www.kitayatu.jp/>)。そのほかは認めません。北八ヶ岳ロープウェイは 10-20 分間隔で運行されています。ただし、悪天候の場合は運行されない可能性があります。
- 2 オリエンテーリングマップエリア以外は道のみを使用してください。ショートカットなどは不可です。オリエンテーリングマップエリア内は縦横無尽に道以外の森の中を進むことができます。
- 3 木道では走るのを禁止します。歩くようお願いします。自然へのローインパクトを心がけるよ

うにしましょう。

3 制限時間までに会場にもどること、大幅な遅刻が予想される場合は積極的に緊急連絡先に連絡をしてください。フィニッシュを通過せずに帰宅はしないでください。

4 チームは必ず一緒に行動してください。一緒に行動しているとみなされない場合、失格とします。チェックポイントには必ずメンバー全員で行ってください。

5 トイレは極力公衆トイレやコンビニエンスストアのトイレを利用して下さい。公衆トイレは地図に示しています

・ 必須装備

コンパス、デジタルカメラ(またはカメラ付き携帯)、携帯電話、雨具、ファーストエイドキット、行動食、飲料

・ 地域・自然への配慮

競技中にゴミを捨てないようにしましょう。また、火気の使用は禁止します。

動植物や岩石その他の採集を禁じます。山間部のトレイルでは、トレイルを外れたり、複線化を招くような通行方法はおやめください。

・ 他者への配慮

地図上で示された立入禁止区域へは侵入しないでください。また地図上に立入禁止表示がない場合でも別荘地敷地内・田畑・工場・民家への立入は禁止です。

一般の方へ迷惑をかけないようにしてください。地元の人やハイカーに会ったら挨拶をお願いします。エリアの特性上別荘が多くあり、のんびり過ごす人たちがいらっしやいます。

もし地元の方からのクレームがあった場合は、緊急連絡先へ連絡をお願いします。

競技中、救助を必要とするチームを発見した場合、その救助を優先させてください。

・ 安全への配慮

交通には十分注意し、交通法規を守りましょう。

自己の体調には十分留意し、決して無理をしないようにしてください。

・ 表彰、リザルト

表彰式は 13:40 を予定しています。前後する可能性がありますことご了承ください。

表彰対象は各クラス別に上位 3 チームです。賞状とともに、賞品等を贈呈します。

リザルトはイベントウェブサイトの後日掲載します。

<http://www.teamajari.com/event/tkrogaining2016/>

・ 参加賞

フィニッシュ後、豚汁を用意しています。塩分補給！

【施設の利用について】

・ 着替え、荷物について

本棟のフロアを開放します。女子更衣室は大きなテントを外に用意しています。テント泊の方はそのままテントを張っておいてかまいません。

・シャワー

有料 300 円にて利用可能です。男女別 2 基ずつ用意しています。

・トイレ

コテージ横の 2 つのトイレ、本棟横の仮設トイレ、本棟内のトイレ(男女別)をお使いください。

・軽食

ソフトドリンク、ソフトクリーム (セルフサービス) を売店にて販売しています。ご利用ください。

・事前予約の昼食 (鹿肉カレー、カレーライス、流しそうめん)

フィニッシュ後、チケットと交換でお受け取りください。

流しそうめんについては開始時間を 14 時前後を予定しています。詳細時間については当日お知らせします。

・販売

ミニマリストコンパス“Ra-shin 0”、チューブバンダナなどの販売を予定しています。

【駐車場】

会場到着後、役員の指示、または案内板に従って進み、駐車をしてください。会場に入って施設内道路 (アスファルトまたは砂利道) に順に縦列駐車していただく予定です。

【その他】

- ・ 傷害保険には加入しますが、参加者は自分の責任で自己の安全を守ってください。
- ・ 競技エリアではゴミを落とさない、むやみに植生を傷つけないなど、競技中のマナーは一般常識と同じです。

住宅地や一般道路も通行します。交通法規を遵守し、民家の敷地に立ち入ったり、騒音になるような大声を出したりしないよう注意してください。

- ・ ハイカーや地元の方には積極的に挨拶をし、道を譲りあいましょう。
- ・ 主催者は大会中の傷病や事故などに際し、応急措置を除いて一切の責任を負いません。
- ・ イベント中の写真・映像・記事・記録などの肖像権・掲載権は主催者に属します。
- ・ 天候その他 (地震・台風、インフルエンザの流行など) の理由により大会を中止することがあります。その場合であっても、参加費の返金はしません。あらかじめご了承ください。

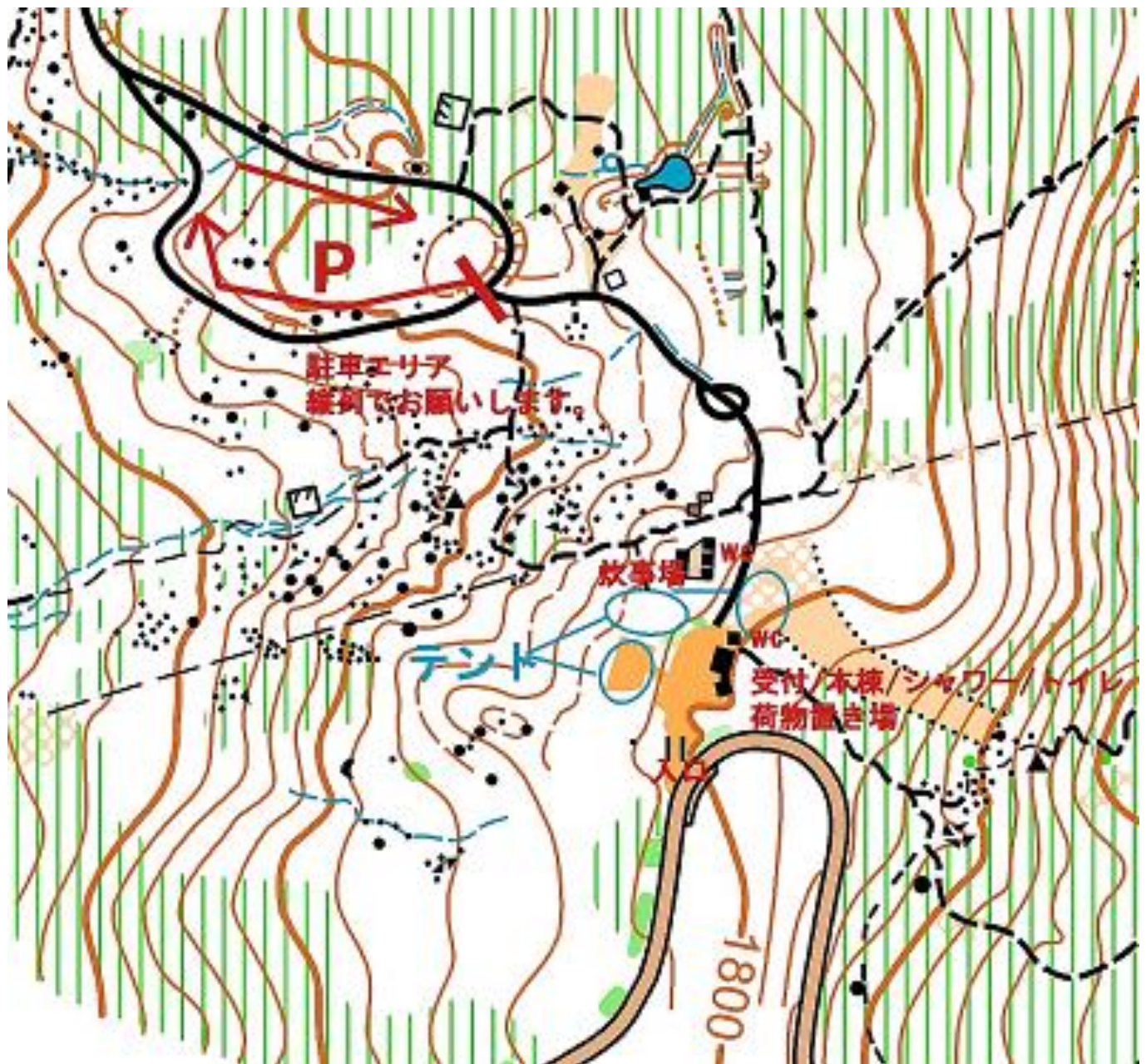
ロゲイニングには、怪我・病気につながる事故が発生する危険性が潜んでいます。大会運営者は、安全確保・説明と万が一の際の迅速な事故対応に最大限努めますが、参加者の皆さんも安全管理に一定の責任を負っている旨をご理解いただき、安全な大会催行にご協力ください。また、不慮の事故が発生し、医療機関での治療が必要となった場合は、大会運営者が加盟の傷害保険の範囲内で対応します。ただし、既往症の発病に関しては、保険の適用はありません。

【問合せ先】 rika7(at)teamajari.com (田島) (at)を@に変更してください

【個人情報の取り扱いについて】

主催者は個人情報の重要性を認識し、個人情報の保護に関する法律及び関連法令等を厳守し、主催者の個人情報保護方針に基づき、個人情報を取り扱います。

【会場レイアウト】



会場販売：ミニマリストコンパス Ra-shin 0 (¥2,000)



チーム票

チーム名		チーム No.	
クラス (○をつける)	男子	女子	混合 ファミリー
携帯番号(競技中連絡の取れる番号)			
メンバー氏名	性別	年齢	
(代表者)	男 女	歳	
	男 女	歳	
	男 女	歳	
	男 女	歳	